

# ◇橋本市神野々 中古戸建

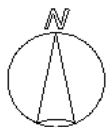
販売価格 **330** 万円 (※諸費用別途)



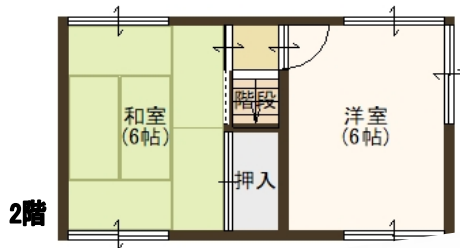
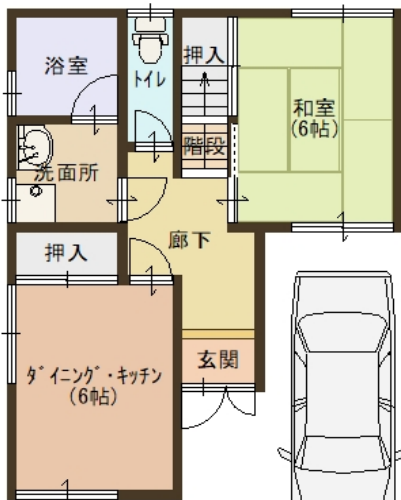
☆内覧可能です！  
お気軽にお問い合わせください♪



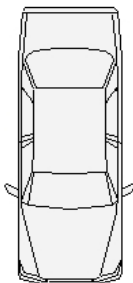
間取り図



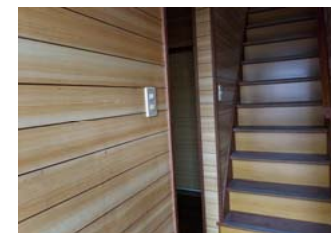
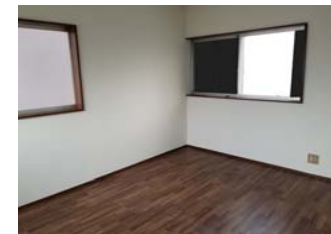
3DK



\*駐車場1台

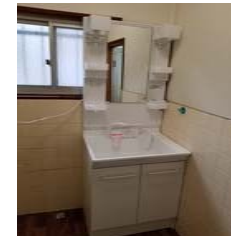


※H30.11月 リフォーム済！  
\*キッチン・洗面・トイレ入替  
\*床・クロス一部張替  
\*畳入替  
\*外壁一部塗装



《物件概要》

- ◎所在地：橋本市神野々
- ◎交通：JR和歌山線「紀伊山田」駅徒歩10分
- ◎道路：位置指定道路 南側 幅員5.0m
- ◎用途地域：準工業
- ◎建ぺい率：60% ◎容積率：200%
- ◎引渡：相談
- ◎取引態様：売主
- 土地面積：73.15㎡ (22.12坪)
- 建物面積：57.51㎡ (17.39坪)



■宅地建物取引業免許/和歌山県知事(2)第3620号 ■建築業免許/和歌山県知事(般26)第15894号

株式会社 **タツミビルド**

TEL: **0736-44-2170**  
URL: <http://www.tatsumibuild.co.jp>

橋本市高野口町伏原26番地の5

FAX: 0736-44-2171

E-mail: [tatsumibuild@chime.ocn.ne.jp](mailto:tatsumibuild@chime.ocn.ne.jp)

メールでの  
お問い合わせも  
可能です!!

