

高野口町名古屋



モデルハウス完成しました！！

お気軽にお問い合わせください♪
(メールでもOKです)

◇いつでも内覧可能です！



* 外観



* LDK



* キッチン



* 2階洋室



* 洋室収納



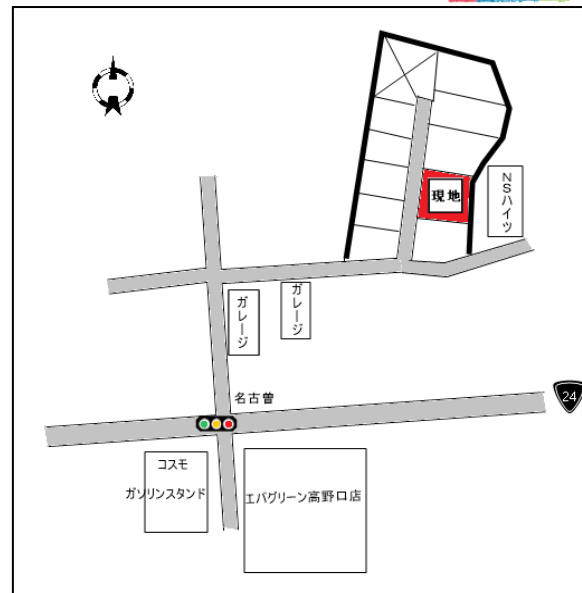
* トイレ

〈物件概要〉

- 所在地:橋本市高野口町名古屋859-12
- 交通:JR和歌山線「高野口駅」徒歩11分
- 道路:西側/幅員6.0m 位置指定あり
- 用途地域:無指定
- 建ぺい率:70% ●容積率:300%
- 引渡:相談
- 取引態様:媒介



現地案内地図



橋本市高野口町名古屋 モデルハウス



販売価格 (消費税込み)

1,580 万円

(※外構工事費・諸費用別途)

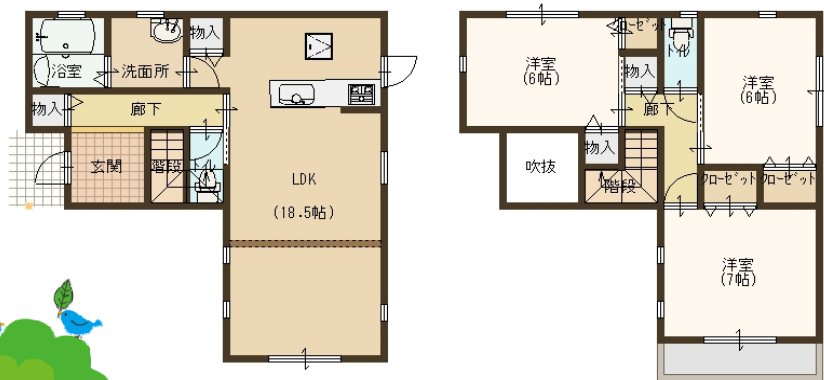
* 土地面積: 124.70㎡(37.72坪)

* 建物面積: 92.73㎡(28.05坪)

* 平成29年6月築 新築



間取り図



* 名古屋戎神社近くの落ち着いた環境です!

* エバグリーン高野口店近く、お買物も便利です!

◇3LDK

◇リビングは垂れ壁により将来2つのお部屋に仕切れます!

◇駐車場2台可能

校区: 高野口小学校・高野口中学校

※ご案内いつでも可能です♪ お気軽にお問い合わせください!

■ 宅地建物取引業免許/和歌山県知事(2)第3620号 ■ 建設業免許/和歌山県知事(般26)第15894号 ■ (社)和歌山県宅地建物取引業協会会員



株式会社 タツミビルド

<http://www.tatsumibuild.co.jp>

橋本市高野口町伏原26番地の5

営業時間(10:00~19:00)

TEL 0736-44-2170

FAX 0736-44-2171

✉ tatsumibuild@chime.ocn.ne.jp

定休日

毎週水曜日
第1・3木曜日